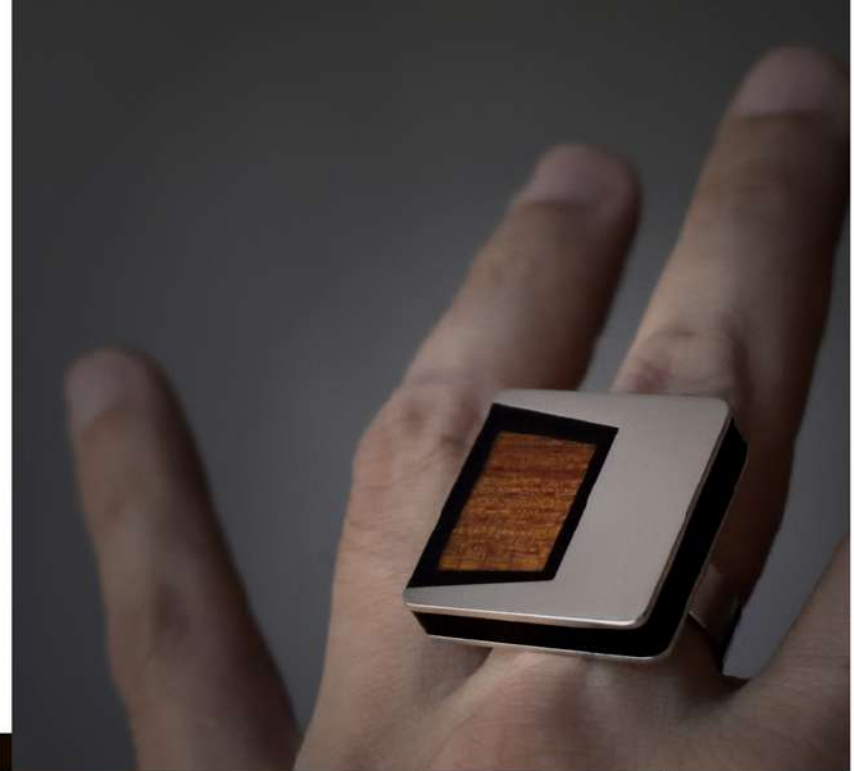


lapacho



 
@metartesania



lapacho



Lapacho



metarteresanía

Diseño, desarrollo y elaboración artesanal:

Ramiro Eduardo López

Año: 2019

Materiales:

Acero Inoxidable 316

Resina Poliéster

Soldadura de plata

Madera Lapacho de rescate

Línea compuesta por:

Anillo

Dije



Proceso:

Construcción de la
estructura metálica
en acero.



stijl



Diseño, desarrollo y elaboración artesanal: Ramiro Eduardo López

Año: 2017

Materiales:

Acero Inoxidable 316

Resina Poliéster

Soldadura de plata

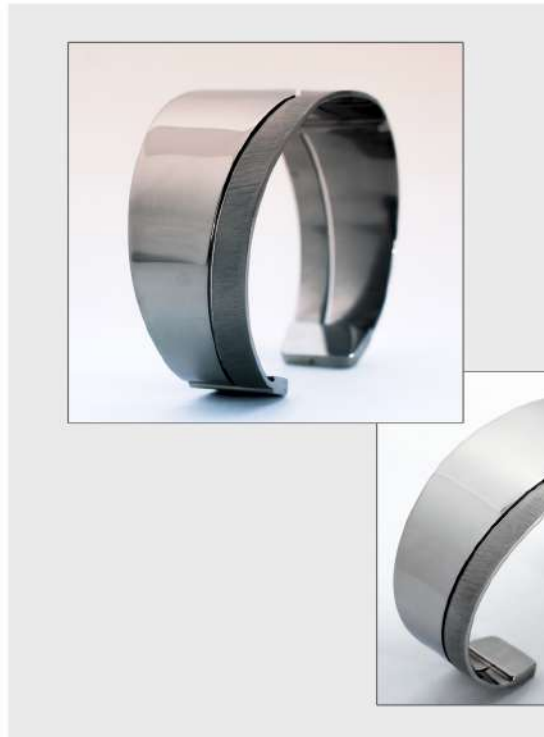
Línea compuesta por:

Aros

Anillo

Dije

Pulsera (2 variantes con diferentes anchos)



Aros:

Alto: 39 mm (aprox.)

Ancho: 14,5 mm (aprox.)

Peso: 9,3 gr. (aprox.)



Anillos:

Alto: 27 mm (aprox.)

Ancho: 17 mm (aprox.)

Peso: 10,5 gr. (aprox.)

Medidas de uso:

Son elaborados con 4 tamaños de alianzas regulables.



Pulsera:

Anchos y pesos (según variante):

22 mm, 21,5 gr.

25 mm, 24,1 gr.

(medidas tomadas en la parte superior más ancha)

Medidas y pesos aproximados.



Dije:

Alto: 21,5 mm (aprox.)

Ancho: 23 mm (aprox.)

Peso: 8 gr. (aprox.)



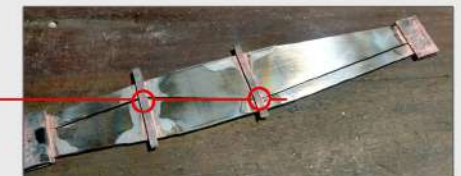
Colores:

Se pueden realizar múltiples combinaciones abarcando toda la gama de colores.

El material también permite las variantes translúcidas (agregando efectos de luz y profundidad) y/u opacas.

Proceso:

Vista posterior de la pulsera. Se puede observar los **refuerzos estructurales** para evitar el desfasaje en esos puntos clave durante su uso (apertura, cierre, etc.)

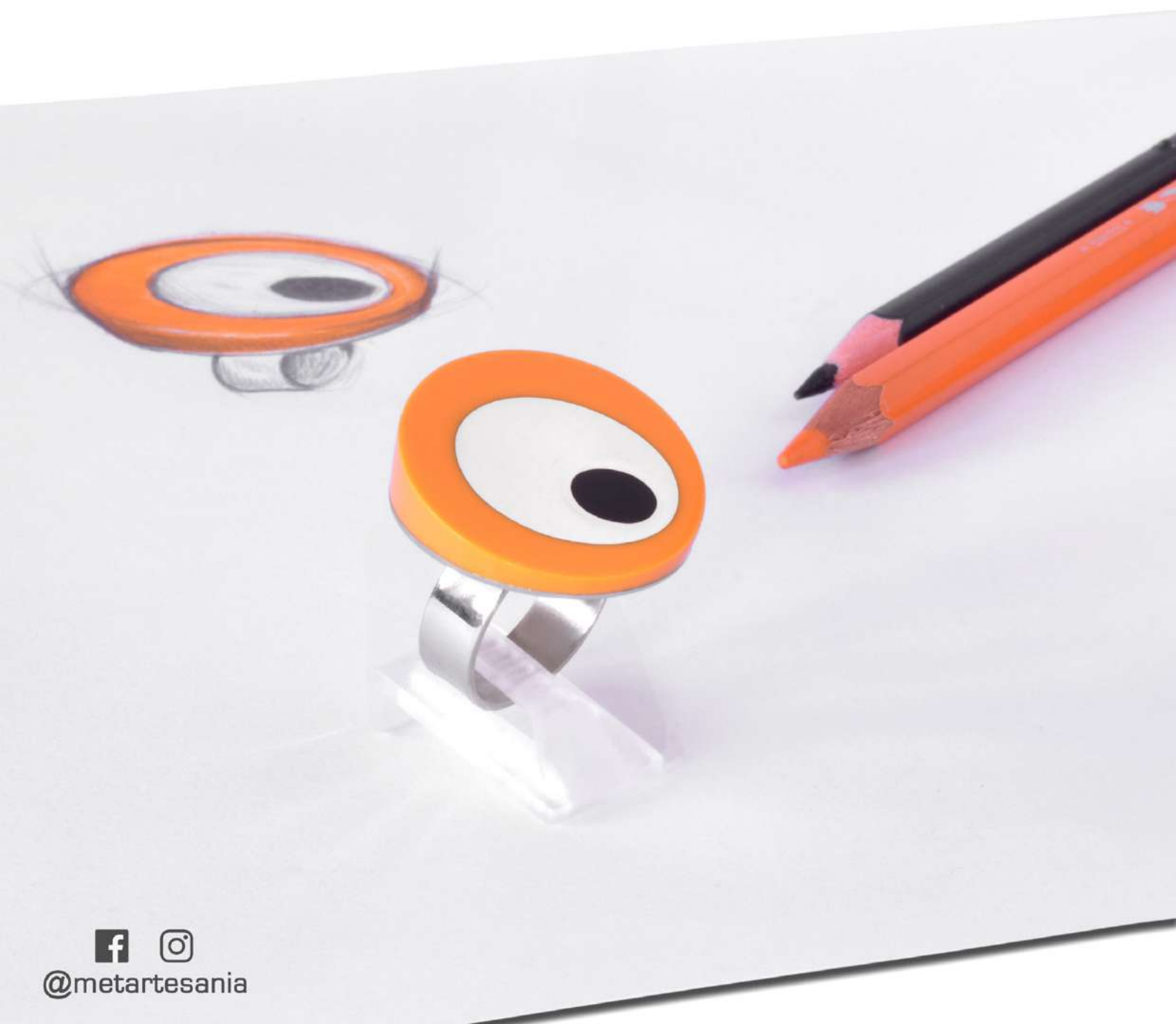


kepler



@metartesia





aurora



@metartesia



@metartesia



@metartesia

deck



 
@metartesania



**PREMIO
CMD**

BUENOS AIRES
PRODUCE DISEÑO



Sello
**Buen
Diseño**
argentino

Diseño, desarrollo y elaboración artesanal: Ramiro Eduardo López

Año: 2018

Materiales:

Acero Inoxidable 316

Resina Poliéster

Soldadura de plata

Línea compuesta por:

Anillo

Dije



Medidas de uso:
Son elaborados con 4 tamaños de alianzas regulables.

Proceso:
Estado avanzado de desarrollo. Estructura limpia de óxidos post procesos de soldado. Faltando aún varios pasos como el resinado, tallado, lijados gruesos/finos, pulido grueso/fino y satinado.



Colores:
Se pueden realizar múltiples combinaciones abarcando toda la gama de colores.

varianza



@metartesia

yeite



@metartesia





yeite

SBD



@metartesia



sagan



@metartesia



cuadrados





suyi



@metartesia





(tres)



metartesanía





@metartesania







@metartesia



@metartesania

constructiva



@metartesia



María Jesús / GABA / generaciona

Aros
Línea Vitruvio
Diseño: Susana
Diseño: Estrella López Martínez
Año: 2009

Línea de aros que combina diferentes formas geométricas utilizando distintos materiales (aluminio, resina, acero y acero), planos y colores, incluyendo opacos, mates y brillantes, y bajo mantenimiento. Elegantes y modernos, cada color aporta una impresión diferente y todas las variantes conservan un equilibrio armónico y clásico, sello distintivo de la marca.

Kaira / GABA / www

